

주거복지로드맵

생애단계별, 소득수준별 맞춤형 지원 방안



청년

01 청년주택 30만실 공급

소형, 일자리 연계형 임대 25만실, 기숙사 5만 명

02 맞춤형 전월세 대출

25세 미만도 전세대를 지원, 월세 대출 한도 확대

03 청년 우대형 청약 통장 도입

최고 연 3.3% + 청약 기능, 비과세

04 정보 교육 강화

마이홈포털 기능 강화



신혼부부

01 임대주택 20만호

혼인기간 7년 이내 및 예비 부부

02 신혼희망타운 7만호 공급

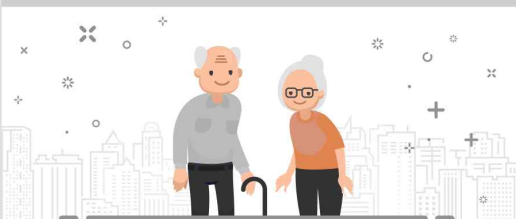
시세 80%, 수요자가 분양·임대 선택

03 분양주택 특별공급 2배 확대

국민·공공 15 → 30%, 민영 10 → 20%

04 신혼부부 전용 대출 도입

(구입) 1.70~2.75%, (전세) 1.2~2.1%



고령층

01 임대주택 5만호 공급

무장애 설계, 복지서비스 연계

02 연금형 매입임대

(LH)고령자 주택 매입 매각 → (고령자)연금 + 임대주택

03 주택 개보수 지원

수선유지급여 추가 지원(50만원)



저소득·취약계층

01 임대주택 41만호 공급

02 주거급여 강화

03 긴급지원주택 도입

04 비주택 거주자 지원

05 중증장애인 우선공급(지원)

06 그룹홈 활성화

07 빈곤 아동가구 지원