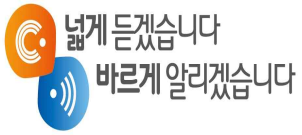
 <b>국토교통부</b> <small>Ministry of Land, Infrastructure and Transport</small>	<b>보 도 자 료</b>		
	배포일시	2014. 6. 26(목) 총 6매(본문2, 붙임4)	
담당 부서	도로정책과	담당 자	• 과장 강희엽, 사무관 오송천 • ☎ (044)201-3875, 3881
보 도 일 시		2014년 6월 27일(금) 조간부터 보도하여 주시기 바랍니다. ※ 통신·방송·인터넷은 6. 26(목) 11:00 이후 보도 가능	

## 경부~용인서울 고속도로 연결된다

**용인방향 2018년까지 연결... 양재IC-광교신도시간 7km, 11분 단축**

▶ 광교신도시에 사는 직장인 김모씨와 용인 수지에 사는 이모씨는 서울에 있는 직장으로 출퇴근할 때마다 고민거리가 있다.

- ① 경부 → 영동 고속도로로 가자니 고속도로가 막힐까 걱정이고,
- ② 덜 막히는 용인서울 고속도로를 이용하자니 현릉IC까지 시내 도로가 혼잡하고 신호대기 시간도 만만치 않다.

▶ 매번 불편하고 기름값도 많이 들지만 쉽고 빨리 갈 수 있는 마땅한 길이 없다.


□ 이제 이런 고민이 사라진다. 국토교통부(장관 서승환)는 **경부 고속도로(한국도로공사)**와 **용인서울 고속도로(경수고속도로(주))**의 **연결로**를 신설하여 서울에서 분당, 판교, 수지, 광교 등 수도권 남부 지역으로 이동을 편리하게 할 계획이다.

□ 두 도로가 연결되면 양재IC에서 광교신도시까지 갈 경우, 기존에 이용하던 경로보다 거리는 7km, 시간은 11분 정도 단축되어 18분 만에 도착할 수 있을 것으로 예상된다.

《 양재IC → 광고신도시 이동경로 비교 》

구 분	기 존		개 선	효과 (①대비)
	① 경부선 ↓ (신갈JCT) ↓ 영동선	② 현릉로 ↓ (현릉IC) ↓ 용인서울	경부선 ↓ (신설 연결로) ↓ 용인서울	
주행거리(km)	28.2	24.8	21.2	7km 단축
소요시간(분)	29.3	26.3	18.3	11분 단축

- 이에 따라 광고에서 서울까지 출퇴근하는 직장인은 한해 평균 **123만원의 비용을 절감**할 수 있고, 경부고속도로(부산방향) 교통량의 일부가 용인서울 고속도로로 전환되어 **경부고속도로의 혼잡 문제도 일부 개선**될 것으로 기대된다.
- 신설되는 연결로의 사업비는 정부의 재정지원 없이 **한국도로공사와 용인서울 고속도로 민자법인(경수고속도로)이 분담**하며
  - 1단계로 **경부(부산방향) - 용인서울(용인방향) 연결로**는 이번 달에 실시설계에 착수하여 **‘18년에 개통**할 예정이다.
  - 다만, **반대방향 연결로(용인서울 현릉방향 → 경부 서울방향)**는 **경부 고속도로(서울방향) 정체가 가중**되는 문제가 있어 **‘15년말에 양재-판교 구간 확장사업이 완료되면 추진**할 계획이다.
- 국토교통부 관계자는 “**연결로 신설로 고속도로 이용자의 편의성이 크게 향상**됨은 물론, **정체가 발생**하는 경부고속도로 교통량을 용인서울 고속도로로 전환하여 **도로 용량을 효율적으로 활용**할 수 있게 되었다”면서,
  - “**앞으로도 도로간 연계성을 진단하여 적은 비용으로 도로 이용의 효율성을 높일 수 있는 방안을 지속적으로 마련**하겠다.”고 밝혔다.

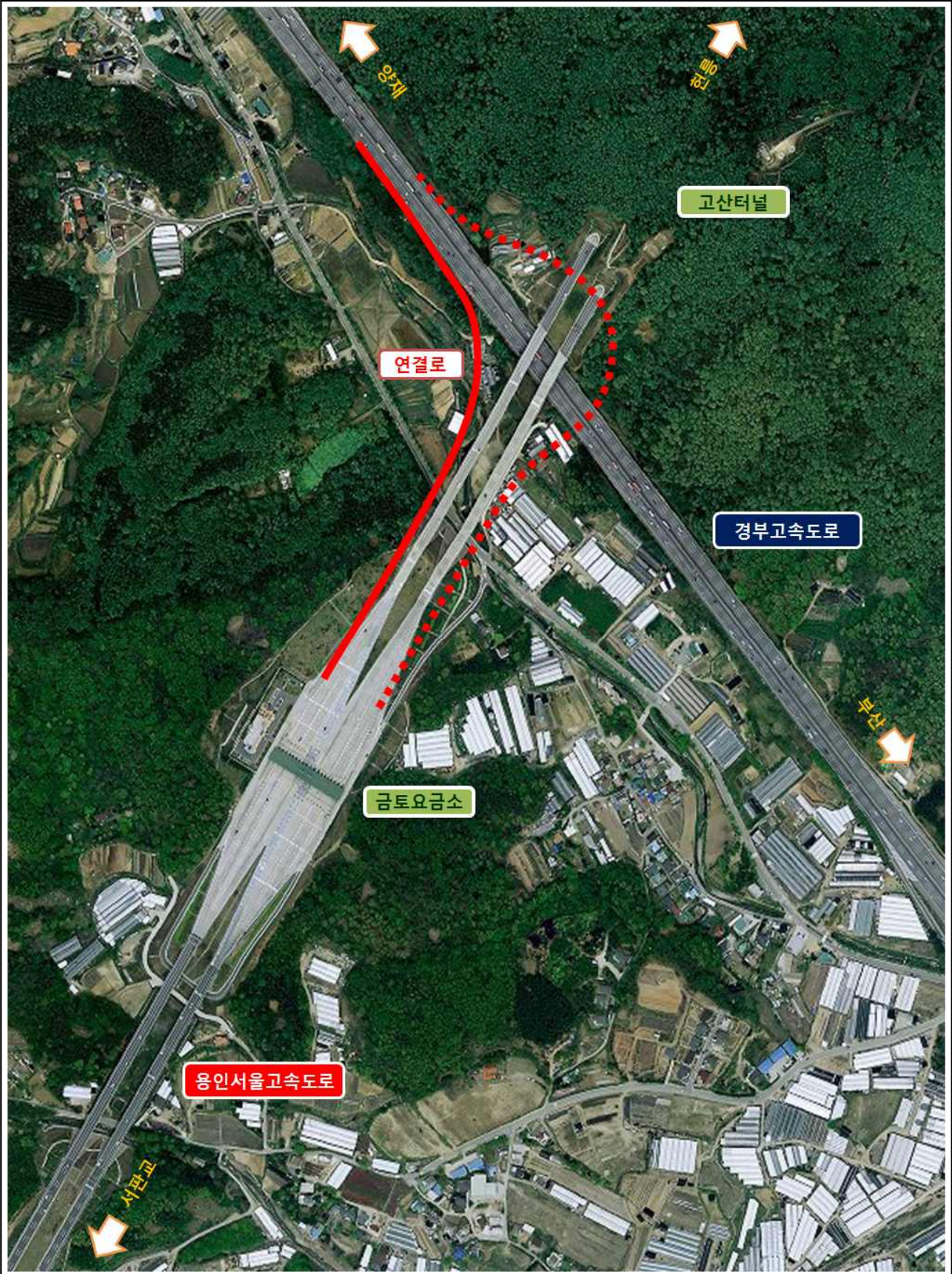
 공공누리 공공저작물 자유이용허락	이 보도자료와 관련하여 보다 자세한 내용이나 취재를 원하시면 국토교통부 도로정책과 오송천 사무관(☎ 044-201-3881)에게 연락주시기 바랍니다.
--	---





**참고**

**경부-용인서울 고속도로 연결로 설치 위치도(상세)**





참고

경부-용인서울 고속도로 연결시 효과(1)





참고

경부-용인서울 고속도로 연결시 효과(2)

