
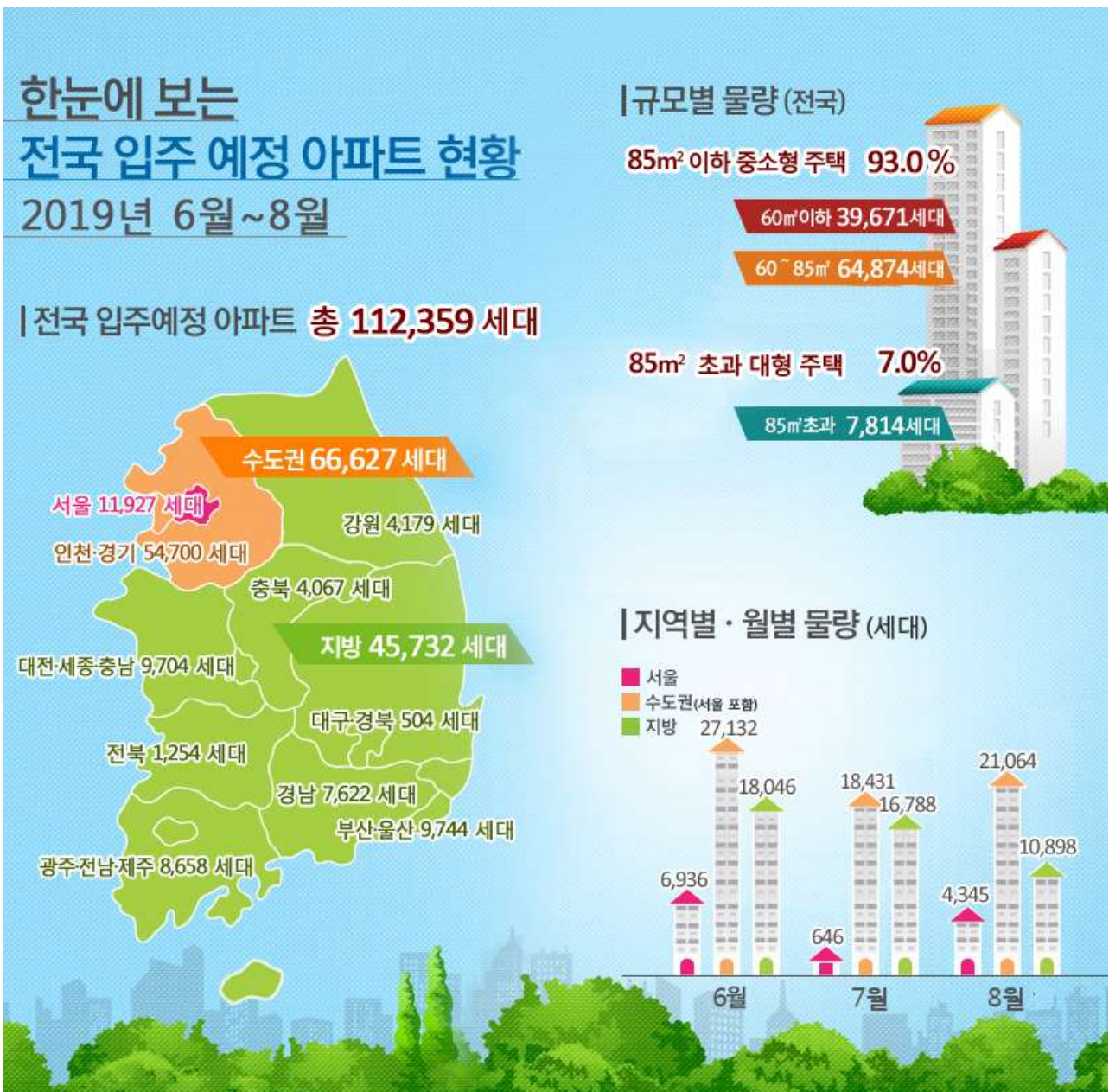
		보 도 자 료		 보 다 나 은 정 부
		배포일시 2019. 5. 22.(수) 총 8매(본문3)		
담당 부서	주택정책과	담 당 자 ·과장 이명섭, 사무관 임유현, 주무관 노정호 ·☎ (044) 201-4129, 3336		
	공공주택총괄과	담 당 자 ·과장 이병훈, 주무관 김강식 ·☎ (044) 201-4542		
보 도 일 시		2019년 5월 23일(목) 조간부터 보도하여 주시기 바랍니다. ※ 통신·방송·인터넷은 5. 22.(수) 11:00 이후 보도 가능		

'19년 6월 ~ 8월 전국 아파트 112,359세대 입주 예정



□ 국토교통부(장관 김현미)에 따르면, '19.6월~8월(3개월간) 전국 입주예정 아파트는 5년평균(9.5만세대) 대비 18.2% 증가, 전년동기(11.7만세대) 대비 3.9% 소폭 감소한 112,359세대(조합 물량 포함)로 집계되었다.

- 지역별로는 수도권 66,627세대(5년평균 대비 52.3%, 전년동기 대비 16.3% 증가), 지방 45,732세대(5년평균 대비 10.8%, 전년동기 대비 23.3% 감소)가 각각 입주하는 것으로 조사되었다.

< 지역별 · 월별 아파트 입주예정물량(세대) >

구 분	합계	'19.6월	'19.7월	'19.8월
전 국	112,359	45,178	35,219	31,962
수도권	66,627	27,132	18,431	21,064
(서울)	11,927	6,936	646	4,345
지방	45,732	18,046	16,788	10,898

* 공공사업자와 주택협회의 확인을 거쳐 집계한 것으로, 개별 사업장의 사정에 따라 입주 시기 · 물량 등이 일부 변경될 수 있음

□ 세부 입주물량을 보면,

- 수도권은 '19.6월 안산단원(4,030세대), 평택소사2(3,240세대) 등 27,132세대, '19.7월 고양향동(2,947세대), 오산외삼미(2,400세대) 등 18,431세대, '19.8월 평택신촌(2,803세대), 광주태전(1,768세대) 등 21,064세대가 입주할 예정이며,
- 지방은 '19.6월 창원중동(2,867세대), 세종시(2,456세대) 등 18,046세대, '19.7월 청주흥덕(2,529세대), 춘천후평(1,745세대) 등 16,788세대, '19.8월 순천신대(1,464세대), 부산동래(1,384세대) 등 10,898세대가 입주할 예정으로 조사되었다.

< 주요 지역별 아파트 입주예정물량 >

구분	지역명(세대수)	
'19년 6월	공공	아산탕정(1,146), 남양주장현(870), 화성동탄2(856), 대전봉산(578)
	민간	안산단원(4,030), 평택소사2(3,240), 용인성북(2,356), 다산지금(2,104), 강동명일(1,900), 창원중동(2,867), 세종시(2,456), 광주효천1(1,164)
'19년 7월	공공	고양향동(1,521), 고양삼송(1,372), 시흥장현(996), 울산송정(946)
	민간	오산외삼미(2,400), 인천송도(2,100), 시흥배곧(1,795), 고양향동(1,426), 청주흥덕(2,529), 춘천후평(1,745), 영암용양(1,360), 부산범전(1,272)
'19년 8월	공공	성남고등(1,520), 다산진건(1,394), 고양지축(890), 화성동탄2(806)
	민간	평택신촌(2,803), 광주태전(1,768), 강남개포(1,320), 은평응암(1,305), 순천신대(1,464), 부산동래(1,384), 세종시(1,111), 대전복수(1,102)

□ 주택 규모별로는 60㎡이하 39,671세대, 60~85㎡ 64,874세대, 85㎡초과 7,814세대로, 85㎡이하 중소형주택이 전체의 93.0%를 차지하여 중소형주택의 입주물량이 많은 것으로 조사되었다.

○ 주체별로는 민간 91,501세대, 공공 20,858세대로 각각 조사되었다.

< 규모별 · 주체별 아파트 입주예정물량(세대) >

구 분	합 계	규모별			주체별	
		60㎡이하	60~85㎡	85㎡초과	공공	민간
전 국	112,359	39,671	64,874	7,814	20,858	91,501
수도권	66,627	26,205	36,185	4,237	15,601	51,026
(서울)	11,927	6,783	4,286	858	1,573	10,354
지방	45,732	13,466	28,689	3,577	5,257	40,475

【붙임】 '19.6월 ~ '19.8월 입주예정 아파트 단지 현황



이 보도자료와 관련하여 보다 자세한 내용이나 취재를 원하시면
 국토교통부 주택정책과 임유현 사무관(☎ 044-201-4129),
 노정호 주무관(☎ 044-201-3336)에게 연락주시기 바랍니다.

'19.6월 ~ '19.8월 입주예정 아파트 단지 현황

(단위 : 세대)

입주월	지역	단 지 명	합계	60㎡이하	60~85㎡	85㎡ 초과
6월	전국 합계		45,178	14,859	26,028	4,291
	수도권 소계		27,132	10,050	14,698	2,384
	서울	강동구 명일동 래미안 명일역 솔베뉴	1,900	1,443	445	12
	서울	관악구 봉천동 e편한세상 서울대입구	1,531	606	827	98
	서울	구로구 향동지구 4단지 공공분양 및 국민임대	297	297	0	0
	서울	동대문구 휘경동 휘경 SK VIEW	900	477	367	56
	서울	서초구 잠원동 래미안 리오센트	475	99	118	258
	서울	성북구 장위동 래미안 장위 1	939	356	556	27
	서울	중구 신당동 KCC 스위첸	176	75	101	0
	서울	중구 신당동 171외 신당 하나 유보라 스테이	718	718	0	0
	인천	연수구 송도국제도시 6,8공구 힐스테이트 레이크 송도 A11	886	0	644	242
	경기	가평군 가평읍 읍내리 608-5 가평청사복합 행복주택	42	42	0	0
	경기	고양시 덕양구 향동동 고양향동 B-3블록 호반베르디움	692	0	692	0
	경기	군포시 당동 군포당동2 S-1BL	246	0	246	0
	경기	남양주시 다산지금지구 B6 신안인스빌 퍼스트리버	800	0	800	0
	경기	남양주시 다산지금지구 B-7 금강펜테리움 리버테라스 2차	1,304	0	1,304	0
	경기	남양주시 진접읍 장현리 남양주장현5 2BL	870	870	0	0
	경기	성남시 하대원동 121-5 성남하대원 모듈러 행복주택	14	14	0	0
	경기	수원시 팔달구 인계동 인계리치안 도시형생활주택	180	180	0	0
	경기	안산시 단원구 원곡동 안산초지역 메이저타운 푸르지오 에코단지	1,244	976	268	0
	경기	안산시 단원구 초지동 안산초지역 메이저타운 푸르지오 파크단지	1,238	830	408	0
	경기	안산시 단원구 초지동 안산초지역 메이저타운 푸르지오 메트로단지	1,548	1,132	416	0
	경기	오산시 원동 30-21번지 외 한양수자인	495	120	375	0
	경기	용인시 수지구 성북동 성북역 롯데캐슬	2,356	0	2,027	329
	경기	용인시 처인구 남사면 완장리 e편한세상 용인 파크카운티	75	0	0	75
	경기	평택시 고덕면 고덕국제화계획지구 고덕파라곤 A8	752	0	482	270
	경기	평택시 소사동 소사2지구 효성해링턴 플레이스 A1블록	710	0	706	4
	경기	평택시 소사동 소사2지구 효성해링턴 플레이스 A2블록	2,530	677	1,686	167
	경기	하남시 감일동 하남감일 스위트시티 B7블록	934	0	934	0
	경기	하남시 미사동 하남미사강변 C2블록 호반 씨밋플레이스	846	0	0	846
	경기	화성시 남양읍 남양리 남양뉴타운 B12블록 시티프라디움	438	0	438	0
	경기	화성시 동탄면 화성동탄2 A83블록 10년 공공임대리츠	856	498	358	0
	경기	화성시 봉담읍 와우리 한신 더휴 에듀파크	1,140	640	500	0
지방 소계		18,046	4,809	11,330	1,907	
부산	동래구 낙민동 온천천 경동 리인타워	310	0	310	0	
부산	동래구 온천동 부영 효성해링턴 플레이스	762	0	582	180	
부산	동래구 온천동 154-18 외 포르투나	66	12	54	0	
부산	부산진구 개금동 523-27 포르투나	121	45	76	0	

입주월	지역	단지명	합계	60㎡이하	60~85㎡	85㎡ 초과
	부산	북구 구포동 구포2차 봄여름가을겨울	231	231	0	0
	부산	해운대구 송정동 137-7 (주택명미정)	32	32	0	0
	광주	남구 입암동 광주효천1지구 B2블록 시티프라디움	1,164	0	1,164	0
	광주	동구 내남동 내남지구 진아리채 1차 1블록	483	0	483	0
	광주	서구 화정동 엘리체 퍼스티지	218	0	146	72
	대전	서구 관저동 대전관저 4지구 더샵 2차 41블록	954	0	855	99
	대전	유성구 봉명동 앤터팰리스 도시형생활주택	299	299	0	0
	대전	유성구 봉산동 대전봉산 A3BL 행복주택	578	578	0	0
	대전	중구 중촌동 대전중촌2 영구임대주택	112	112	0	0
	울산	남구 신정동 480-1 지움포유	48	0	48	0
	울산	북구 송정동 울산송정지구 B7블록 금강펜테리움	544	0	544	0
	세종	세종시 행정중심복합도시 2-1생활권 M5블록 e편한세상 푸르지오	1,258	430	828	0
	세종	세종시 행정중심복합도시 4-1생활권 L4블록 세종더샵에미지	812	481	331	0
	세종	세종시 행정중심복합도시 2-2생활권 H1블록 트리쉐이드	386	0	386	0
	강원	강릉시 입암동 강변 코아루 오투리움	427	82	345	0
	충북	보은군 삼승면 우진리 보은산업단지(2차) E1블록 행복주택	80	80	0	0
	충북	보은군 보은읍 이평리 143-3일원 보은이평 영구임대	100	100	0	0
	충남	당진시 합덕읍 운산리 250외 한경크리스탈	45	0	45	0
	충남	천안시 서북구 직산읍 삼은리 771-1외 직산 한양수자인	333	203	130	0
	충남	천안시 서북구 두정동 581 천안두정 1블록	40	40	0	0
	충남	천안시 서북구 불당동 아산탕정 천안신불당 국민임대 및 행복주택	1,146	1,146	0	0
	충남	천안시 서북구 직산읍 삼은리 76-67 브리엔츠 도시형생활주택	99	99	0	0
	충남	천안시 서북구 성정동 1435 프라지움11차 도시형생활주택	234	234	0	0
	전북	익산시 금마면 동고도리 미륵산 더테라스 오투 그란데	134	0	134	0
	전북	전주시 완산구 효자동 2가 전주효천 A-1블록	1,120	0	1,120	0
	경북	문경시 모전동 61-21외 프리미엄아파트	22	0	22	0
	경북	포항시 북구 우현동 포항우현 1블록 행복주택	29	29	0	0
	경북	포항시 남구 송도동 포항송도 1블록 행복주택	20	20	0	0
	경남	김해시 신문동 장유 경동리인하이스트	909	0	856	53
	경남	양산시 북부동 지역주택조합 아파트	612	334	278	0
	경남	진주시 충무공동 경남진주혁신도시 중흥S-클래스 A-12블록	1,143	0	624	519
	경남	창원시 의창구 중동지구 유니시티 1단지 공동1	1,803	162	957	684
	경남	창원시 의창구 중동지구 유니시티 2단지 공동2	1,064	60	758	246
제주	서귀포시 동홍동 138-2 동호아트리움	153	0	153	0	
제주	서귀포시 안덕면 사계리 산방산 코아루 아이비타운	54	0	0	54	
제주	제주시 아라이동 정원 파인즈 16차 도시형생활주택	72	0	72	0	
제주	제주시 화북2동 3383-5외 부웅크리스탈 6차	29	0	29	0	
7월	전국 합계		35,219	12,389	21,531	1,299
	수도권 소계		18,431	7,035	10,601	795
	서울	구로구 향동 공공주택지구 2단지	646	447	199	0
	인천	연수구 송도국제도시 6,8공구 SK VIEW 아파트 A4	2,100	0	2,019	81
	인천	연수구 동춘동 동춘2구역 서해그랑블 5단지	82	82	0	0

입주월	지역	단지명	합계	60㎡이하	60~85㎡	85㎡ 초과
	경기	고양시 덕양구 삼송동 고양삼송 A-12블록 국민임대주택	1,372	1,372	0	0
	경기	고양시 덕양구 원흥동 고양삼송 삼송3차 아이파크 M3	162	0	162	0
	경기	고양시 덕양구 향동동 고양향동 B-2블록 호반베르디움	456	0	456	0
	경기	고양시 덕양구 향동동 고양향동 B-4블록 호반베르디움	970	0	970	0
	경기	고양시 덕양구 향동동 고양향동 S-1블록 10년 공공임대리츠	1,521	1,378	143	0
	경기	고양시 일산서구 탄현동 까유 이스테이트 도시형생활주택	91	91	0	0
	경기	군포시 도마교동 군포송정 A-1 국민임대, 영구임대, 행복주택	720	720	0	0
	경기	남양주시 다산신도시 자연앤e편한세상 2차 공공분양	491	0	491	0
	경기	남양주시 호평동 평내호평역 오네뜨센트럴	616	220	396	0
	경기	시흥시 능곡동 시흥장현 리슈빌 THE STAY B-6	651	0	651	0
	경기	시흥시 장현동 시흥장현 A-4 행복주택	996	996	0	0
	경기	시흥시 정왕동 시흥배곧신도시 C1블록 호반 씨밋플레이스	890	0	868	22
	경기	시흥시 정왕동 시흥배곧신도시 C2블록 호반 씨밋플레이스	905	0	883	22
	경기	오산시 외삼미동 서동탄역 더샵 파크시티	2,400	0	2,174	226
	경기	용인시 기흥구 신갈동 이안 두드림 기흥역 도시형생활주택	297	297	0	0
	경기	용인시 수지구 동천동 동천 파크자이	388	0	388	0
	경기	의정부시 의정부동 493-7 도시형생활주택	170	170	0	0
	경기	의정부시 의정부동 아이콘스타 I 도시형생활주택	198	198	0	0
	경기	의정부시 의정부동 아이콘스타II 도시형생활주택	231	231	0	0
	경기	의정부시 의정부동 아이콘스타III 도시형생활주택	231	231	0	0
	경기	이천시 증포동 증포3지구 1블록 대원칸타빌	346	0	346	0
	경기	화성시 봉담읍 화성봉담2 A-6블록 행복주택	602	602	0	0
	경기	화성시 송산동 송산그린시티 세영리첼 에듀파크 EAA-11블록	533	0	455	78
	경기	화성시 오산동 화성동탄2 B5블록 중흥S-클래스 더 테라스	158	0	0	158
	경기	화성시 오산동 화성동탄2 B6블록 중흥S-클래스 더 테라스	104	0	0	104
	경기	화성시 오산동 화성동탄2 B7블록 중흥S-클래스 더 테라스	104	0	0	104
지방 소계			16,788	5,354	10,930	504
	부산	강서구 명지동 부산명지 삼성그린코아 더 베스트 복합6	431	0	107	324
	부산	동구 수정동 e편한세상 부산항	752	0	752	0
	부산	동구 수정동 협성휴포레 부산진역	788	263	525	0
	부산	동래구 낙민동 동래역 행복주택	395	395	0	0
	부산	부산진구 범전동 서면 삼한 골든뷰 센트럴파크	1,272	0	1,272	0
	부산	부산진구 범천동 범일역 이즈	55	55	0	0
	부산	수영구 남천동 금호어울림 더 비치	421	0	345	76
	부산	해운대구 반여동 해운대 센텀 트루엘 1단지	330	126	204	0
	부산	해운대구 반여동 해운대 센텀 트루엘 2단지	201	85	116	0
	광주	광산구 우산동 광주우산 행복주택	361	361	0	0
	광주	동구 용산동 용산지구 1-1BL 국민임대 및 행복주택	528	528	0	0
	광주	동구 용산동 용산지구 모아엘가 3블록	570	0	570	0
	광주	북구 양산동 유탑 유블레스 스카이뷰	102	0	102	0
	광주	북구 중흥동 광주역 행복주택	700	700	0	0
	대전	서구 둔산동 더프라임시티 도시형생활주택	187	187	0	0

입주월	지역	단지명	합계	60㎡이하	60~85㎡	85㎡ 초과
	울산	북구 송정동 울산송정 A-1 행복주택	946	946	0	0
	울산	중구 우정동 코아루 웰메이드	219	0	219	0
	강원	원주시 태장동 이안 원주 태장	920	460	460	0
	강원	춘천시 후평동 우미린 뉴시티	1,745	215	1,530	0
	충북	청주시 흥덕구 옥산면 가락2지구 흥덕 파크자이 A블록	2,529	0	2,529	0
	충남	천안시 서북구 직산읍 직산 삼성홈이가는 지역주택조합	374	261	113	0
	전남	목포시 석현동 663-1외 목포라송 센트럴카운티 3차	361	0	361	0
	전남	영암군 삼호읍 용양리 영암산업단지 중흥S클래스	1,360	768	592	0
	전남	해남군 해남읍 구교리 파크사이드 2차	323	0	219	104
	경북	문경시 점촌동 271-34 브리티시S 2차	29	0	29	0
	경남	진주시 평거동 스카이팰리스	339	0	339	0
	경남	진해시 남문지구 A5-2 리젠시빌란트	487	0	487	0
	제주	제주시 삼양2동 2142-1 외 삼화 다운팰리스	63	4	59	0
	8월	전국 합계		31,962	12,423	17,315
수도권 소계		21,064	9,120	10,886	1,058	
서울		강남구 개포동 디에이치 아너힐즈	1,320	426	629	265
서울		강동구 천호동 361 (주택명미정)	75	75	0	0
서울		마포구 신수동 신촌숲 I PARK	1,015	376	545	94
서울		은평구 응암동 백련산 SK VIEW I PARK	1,305	758	499	48
서울		은평구 진관동 은평 지원시설용지 행복주택	630	630	0	0
경기		고양시 덕양구 지축동 고양지축 A-3 블록 행복주택	890	890	0	0
경기		고양시 덕양구 향동동 고양향동 S-1블록 10년공공임대리츠	403	0	403	0
경기		고양시 일산동구 장항동 고양관광문화단지 킨텍스 원시티 M2BL	959	0	863	96
경기		고양시 일산동구 장항동 고양관광문화단지 킨텍스 원시티 M3BL	782	0	704	78
경기		고양시 일산동구 장항동 고양관광문화단지 킨텍스 원시티 M1BL	297	0	267	30
경기		광주시 태전동 힐스테이트 태전 2차 10블록	394	0	394	0
경기		광주시 태전동 힐스테이트 태전 2차 11블록	706	0	706	0
경기		광주시 태전동 태전7지구 태전파크자이 13블록	328	144	184	0
경기		광주시 태전동 태전7지구 태전파크자이 14블록	340	207	133	0
경기		군포시 대야미동 군포송정 S1블록 공공분양, 10년공공임대	726	592	134	0
경기		남양주시 진건읍 배양리 다산진건지구 A4 자연앤e편한세상 3차	1,394	1,394	0	0
경기		부천시 심곡동 우림필유	73	62	11	0
경기		성남시 수정구 고등동 성남고등 A-1 국민임대 및 행복주택	1,520	1,520	0	0
경기		성남시 수정구 고등동 성남고등 S-2 호반베르디움	768	0	768	0
경기		수원시 권선구 호매실동 금호어울림 에듀포레 C-4	532	0	292	240
경기		용인시 수지구 상현동 더샵 파크사이드	479	0	396	83
경기		의정부시 가능동 e편한세상 녹양역	416	193	223	0
경기		파주시 금촌동 파주병원복합 행복주택	50	50	0	0
경기		평택시 서정동 고덕국제화계획지구 자연앤자이 A-9블록	755	0	755	0
경기		평택시 칠원동 평택신촌지구 지제역 동문굿모닝힐 맘시티 A1	852	378	474	0
경기		평택시 칠원동 평택신촌지구 지제역 동문굿모닝힐 맘시티 A2	1,030	543	487	0
경기		평택시 칠원동 평택신촌지구 지제역 동문굿모닝힐 맘시티 A4	921	414	507	0

입주월	지역	단 지 명	합계	60㎡이하	60~85㎡	85㎡ 초과
	경기	화성시 남양읍 송산그린시티 대방노블랜드 2차 EAA4블록	426	0	386	40
	경기	화성시 남양읍 송산그린시티 대방노블랜드 3차 EAB9블록	872	0	788	84
	경기	화성시 영천동 화성동탄2지구 A7블록	806	468	338	0
	지방 소계		10,898	3,303	6,429	1,166
	부산	동래구 명장동 e편한세상 동래명장 1단지	1,242	152	1,090	0
	부산	동래구 명장동 e편한세상 동래명장 2단지	142	0	142	0
	부산	연제구 연산동 1299-2 (주택명미정)	25	0	25	0
	대구	남구 봉덕동 화성파크드림	332	0	332	0
	대전	서구 복수동 센트럴자이	1,102	502	600	0
	대전	유성구 구암동 스카이뷰 도시형생활주택	99	99	0	0
	울산	북구 중산동 매곡중산지구 일동미라주 더스타 3단지 10블록	411	88	304	19
	세종	세종시 행정중심복합도시 4-1생활권 P1구역 M1블록 캐슬 파밀리에 디아트	1,111	0	440	671
	강원	강릉시 유천동 418-5 외 더테라스 아리스트아	131	2	64	65
	강원	속초시 조양동 효성해링턴 플레이스	651	217	387	47
	강원	정선군 고한지구 행복주택	150	150	0	0
	강원	춘천시 효자동 코아루 웰라움	155	0	155	0
	충북	청주시 흥덕구 복대동 대농3지구 상업4-2블럭 지웰시티3차	466	0	466	0
	충북	충주시 호암동 충주호암 D2블럭 우미린 에듀시티	892	0	529	363
	충남	보령시 명천동 보령명천지구 B3 금성백조 에미지	480	0	480	0
	충남	천안시 동남구 영성동 그랑쥬	55	55	0	0
	전남	목포시 용해동 용해지구 천년가	308	308	0	0
	전남	순천시 해룡면 신대리 신대배 후단지 B2-1 중흥S클래스	1,464	910	554	0
	전남	여수시 관문동 골드클래스	286	0	286	0
	경북	울릉군 울릉군내 국민임대	72	72	0	0
	경남	김해시 관동동 힐스테이트 김해	630	300	330	0
	경남	양산시 신기동 양산 유탭유티레스 하늘리에	635	448	187	0
	제주	서귀포시 동홍동 181-1외 제이원 클레시움	59	0	58	1