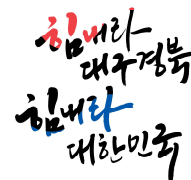
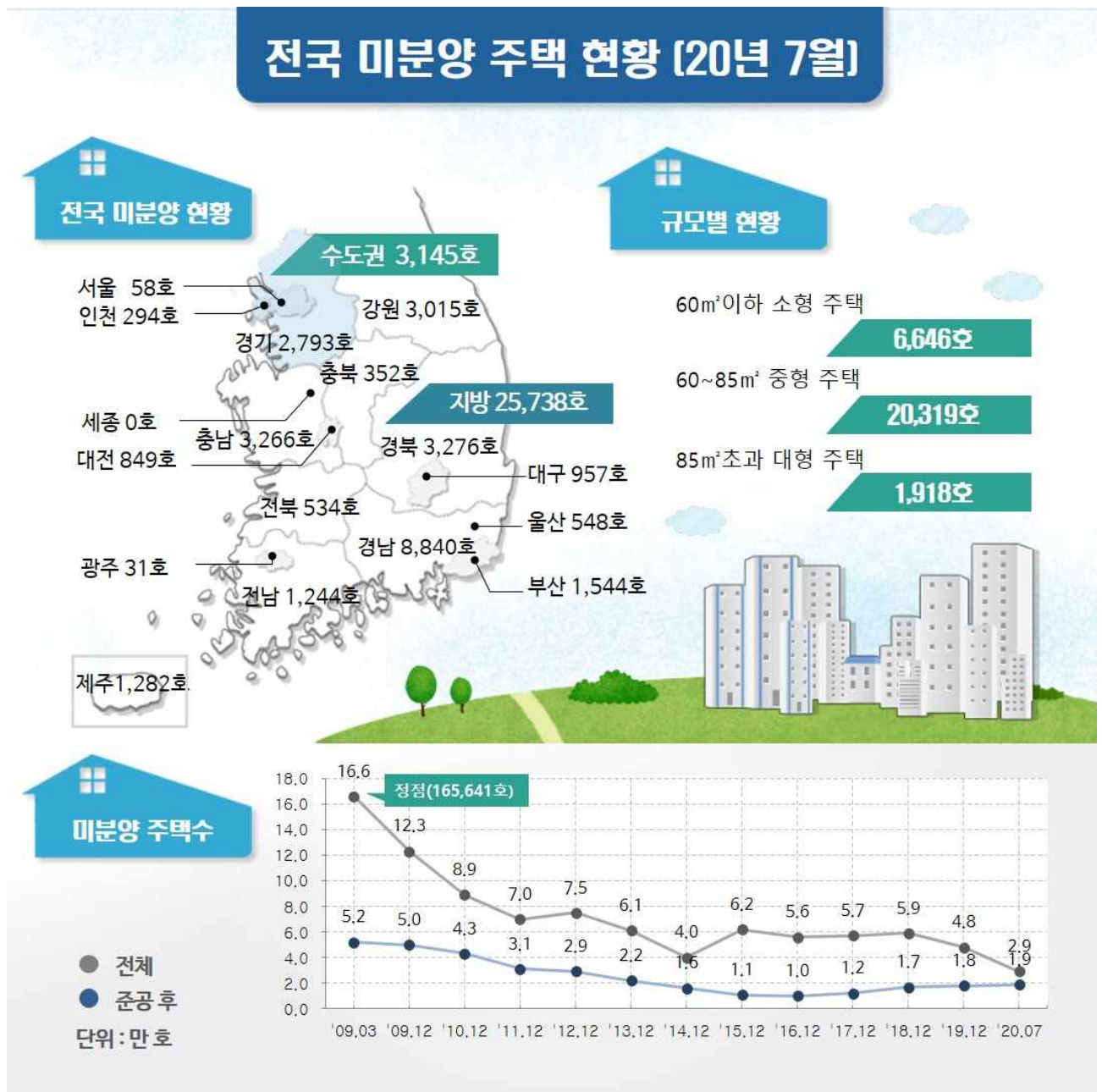
 국토교통부	보도자료		
	배포일시	2020. 9. 1.(화) 총 4매(본문2, 붙임2)	
담당부서	주택정책과	담당자	• 과장 이명섭, 사무관 최두석, 주무관 장동환 • ☎ (044) 201-4089, 3333
보도일시		2020년 9월 2일(수) 조간부터 보도하여 주시기 바랍니다. ※ 통신·방송·인터넷은 9.1(화) 11:00 이후 보도 가능	

'20.7월말 미분양 전국 28,883호, 수도권 3,145호 [전월 대비 전국은 1.3% 감소, 수도권은 13.5% 증가]



□ 국토교통부(장관 김현미)는 '20.7월말 기준 전국의 미분양 주택이 총 28,883호로 집계되었다고 밝혔다.

○ 전국은 전월(29,262호) 대비 1.3%(379호) 감소하였으나, 수도권은 양주(191호), 고양(325호) 등을 중심으로 전월(2,772호) 대비 13.5%(373호) 증가한 것으로 나타났다.

* '19.7월 62,529호 → '19.11월 53,561호 → '20.3월 38,304호 → '20.7월 28,883호

○ 지방은 25,738호로 전월(26,490호) 대비 2.8%(752호) 감소하였으며, 전년 동월(51,740호) 대비 50.3%(26,002호) 감소한 것으로 나타났다.

* 신규 등 증가분 : '20.6월 1,054호 → '20.7월 2,120호(수도권 919호, 지방 1,201호)

** 기존 미분양 해소분 : '20.6월 5,686호 → '20.7월 2,499호(수도권 546호, 지방 1,953호)

□ 준공 후 미분양은 '20.7월말 기준으로 전월(18,718호)대비 0.8%(158호) 감소한 총 18,560호로 집계되었다.

* '19.7월 19,094호 → '19.11월 19,587호 → '20.3월 16,649호 → '20.7월 18,560호

□ 규모별로 전체 미분양 물량을 보면, 85㎡ 초과 중대형 미분양은 전월(2,167호)대비 11.5%(249호) 감소한 1,918호로 집계되었고, 85㎡ 이하는 전월(27,095호) 대비 0.5%(130호) 감소한 26,965호로 나타났다.

□ 이 같은 전국 미분양 주택 현황은 국토교통부 국토교통통계누리(<http://stat.molit.go.kr>)에서 확인할 수 있다.



이 보도자료와 관련하여 보다 자세한 내용이나 취재를 원하시면 주택정책과 최두석 사무관(☎ 044-201-4089), 장동환 주무관(☎ 044-201-3333)에게 연락주시기 바랍니다.

참고 1

'20. 7월말 기준 전국 미분양 주택 현황

(단위 : 호, %)

구 분	'13.12	'14.12	'15.12	'16.12	'17.12	'18.12	'19.12	'20.6	'20.7	전월대비	
										증감	증감율
계	61,091	40,379	61,512	56,413	57,330	58,838	47,797	29,262	28,883	△379	△1.3%
수도권	33,192	19,814	30,637	16,689	10,387	6,319	6,202	2,772	3,145	373	13.5%
서울	3,157	1,356	494	274	45	27	151	61	58	△3	△4.9%
인천	5,275	3,735	4,206	3,053	1,549	1,324	966	266	294	28	10.5%
경기	24,760	14,723	25,937	13,362	8,793	4,968	5,085	2,445	2,793	348	14.2%
지 방	27,899	20,565	30,875	39,724	46,943	52,519	41,595	26,490	25,738	△752	△2.8%
부산	4,259	2,060	1,290	1,171	1,920	4,153	2,115	1,666	1,544	△122	△7.3%
대구	1,234	1,013	2,396	915	126	362	1,790	940	957	17	1.8%
광주	323	247	735	554	707	58	148	31	31	-	-
대전	1,146	444	1,243	644	759	1,183	724	875	849	△26	△3.0%
울산	3,310	258	437	481	855	997	1,269	555	548	△7	△1.3%
강원	3,055	3,054	1,876	3,314	2,816	5,736	5,945	3,202	3,015	△187	△5.8%
충북	599	931	3,655	3,989	4,980	4,560	1,672	355	352	△3	△0.8%
충남	3,566	2,838	9,065	9,323	11,283	7,763	5,569	3,683	3,266	△417	△11.3%
세종	54	433	16	-	-	-	-	-	-	-	-
전북	1,470	1,197	1,227	2,382	1,881	1,607	1,043	631	534	△97	△15.4%
전남	1,981	2,981	1,608	1,245	627	1,663	1,857	1,244	1,244	-	-
경북	1,405	2,023	3,802	7,421	7,630	8,995	6,122	3,487	3,276	△211	△6.1%
경남	4,909	2,962	3,411	8,014	12,088	14,147	12,269	8,542	8,840	298	3.5%
제주	588	124	114	271	1,271	1,295	1,072	1,279	1,282	3	0.2%

참고 2

'20. 7월말 기준 전국 준공후 미분양 주택 현황

(단위 : 호, %)

구 분	'13.12	'14.12	'15.12	'16.12	'17.12	'18.12	'19.12	'20.6	'20.7	전월대비	
										증감	증감율
계	21,751	16,267	10,518	10,011	11,720	16,738	18,065	18,718	18,560	△ 158	△ 0.8%
수도권	12,613	10,184	6,570	4,821	2,820	2,803	3,185	2,082	1,965	△ 117	△ 5.6%
서울	558	303	152	75	22	19	141	59	56	△ 3	△ 5.1%
인천	2,820	2,261	2,005	1,283	921	449	428	218	182	△ 36	△ 16.5%
경기	9,235	7,620	4,413	3,463	1,877	2,335	2,616	1,805	1,727	△ 78	△ 4.3%
지 방	9,138	6,083	3,948	5,190	8,900	13,935	14,880	16,636	16,595	△ 41	△ 0.2%
부산	1,019	478	499	247	251	578	823	1,033	1,031	△ 2	△ 0.2%
대구	629	129	-	-	67	97	31	28	36	8	28.6%
광주	118	218	215	227	259	41	31	31	31	-	-
대전	576	401	163	228	174	241	564	746	730	△ 16	△ 2.1%
울산	557	151	60	14	21	118	500	361	349	△ 12	△ 3.3%
강원	1,515	950	878	1,085	596	733	911	1,445	1,474	29	2.0%
충북	314	229	246	621	730	1,625	459	130	140	10	7.7%
충남	829	256	280	563	2,339	3,503	2,796	2,034	1,948	△ 86	△ 4.2%
세종	-	-	-	-	-	-	-	-	-	-	-
전북	607	652	347	752	816	966	326	289	284	△ 5	△ 1.7%
전남	681	969	578	452	350	798	867	731	731	-	-
경북	410	356	184	362	1,434	2,112	3,334	2,594	2,471	△ 123	△ 4.7%
경남	1,454	1,200	478	549	1,333	2,373	3,438	6,274	6,383	109	1.7%
제주	429	94	20	90	530	750	800	940	987	47	5.0%